

Appel à projets

Valorisation touristique des maisons éclusières

Département de Maine-et-Loire



DOSSIER DE PRESENTATION

Annexe 1

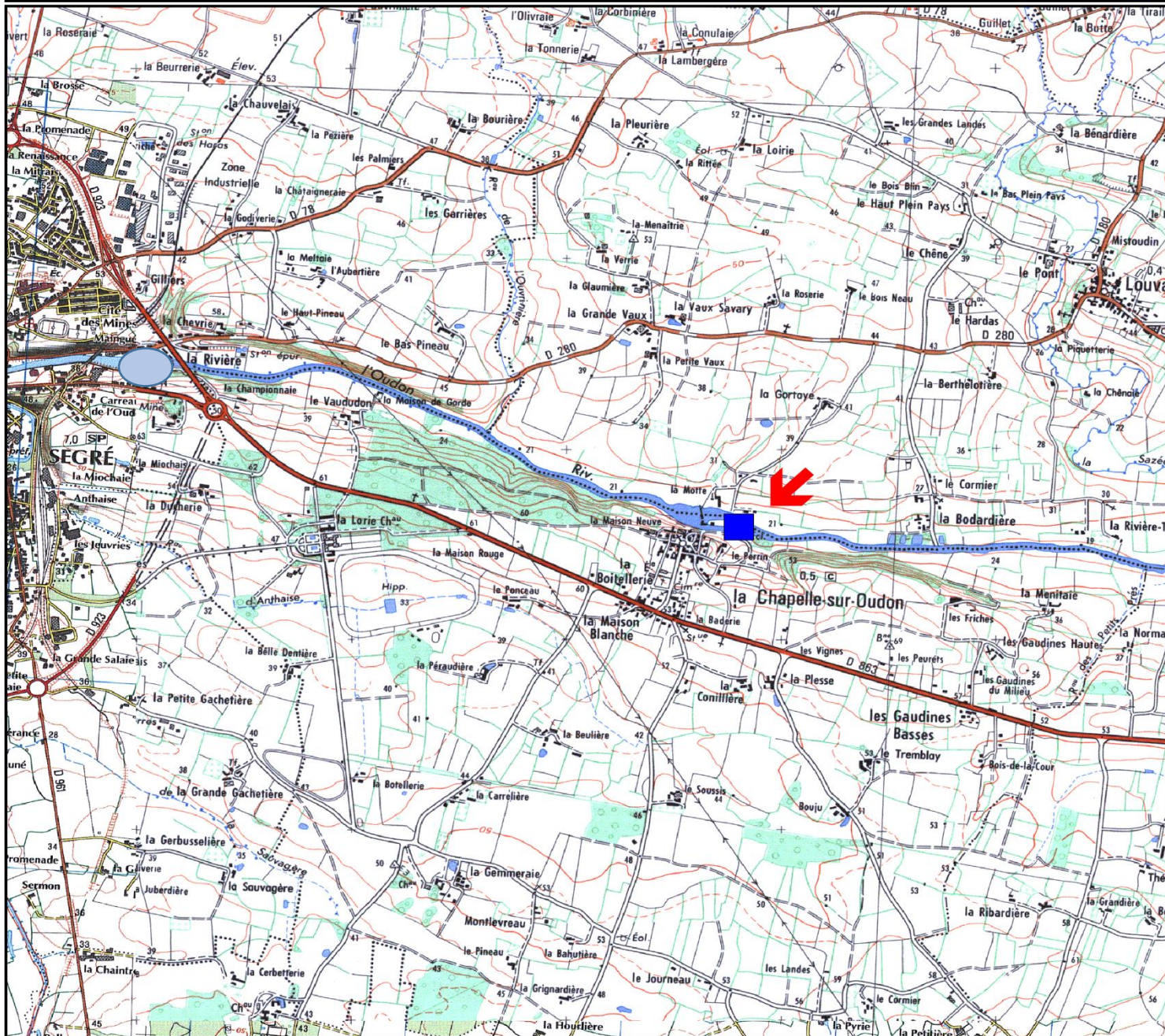
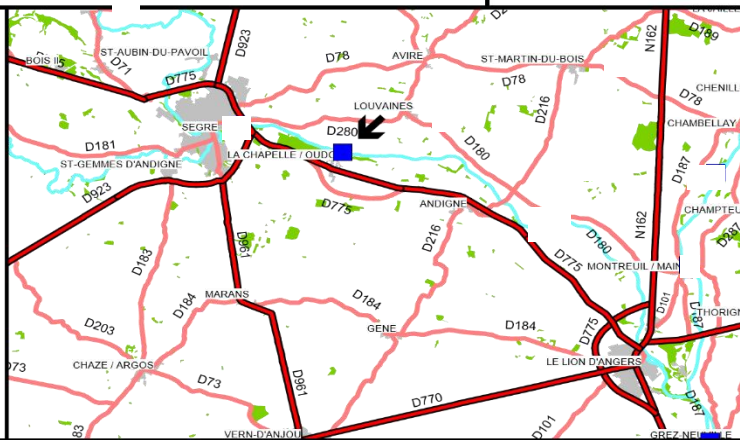
MAISON ÉCLUSIÈRE LA CHAPPELLE-SUR-LOUDON

(rivière Oudon)

1 Plan de localisation général

MAISON ÉCLUSIÈRE LA CHAPPELLE-SUR-OUDON – Écluse n°2

Maison éclésièrre de la Chapelle / Oudon
49500 La Chapelle / Oudon



2 Généralités

→ Localisation :

Localisation le long de l'Oudon, vue agréable sur la rivière, situation isolée, pas de cheminement le long de l'Oudon, exposition Nord.

→ Références cadastrales 077 B35 + 077 B36

→ Approche générale

- Maison en bon état extérieur et intérieur général, grand jardin
- Jardin côté Est permettant d'aménager une terrasse

→ non habitée depuis 1 an

→ Fréquentations sur écluse

→ Moyenne : 60 bateaux par mois

→ Environnement

- Accès rivière : pontons visiteurs et pontons d'attente
- Accès berge : voiture depuis centre-bourg, pas d'itinéraire de randonnée mais liaison véloroute envisageable à moyen terme entre Le Lion d'Angers et Segré,
- Situation : assez isolée, à 300 m du village
- Environnement : vue agréable sur rivière - exposition Nord
- Usages :
 - pour navigants : point d'eau,
 - pour itinérants : pas d'itinéraire
 - Restauration : néant sur la commune
 - Hébergements : gîte d'étape Le Bouju à 2 km

→ Exemples d'activités à envisager

Selon reprise de l'activité fluviale et projets d'itinérance par les collectivités sur le bord de rivière, créer un point bar, petite restauration et aire de pique-nique, hébergement étape.

3 Descriptif technique

→ Descriptif

- Maison (2 niveaux : 108 m²)
 - RC : 1 séjour/salle-à-manger, + cuisine + salle de bains et WC
 - 1er étage : 2 chambres
- Local annexe : 1 appentis - chaufferie 31 m²+ 9 m²

Local éclusier

Pas de local éclusier (chalet installé sur plate-forme en saison). Nécessité de conserver un emplacement pour l'implantation d'un local pour l'éclusier + séparation de réseaux.

→ Réseaux / équipement

2 compteurs électriques/2 compteurs d'eau

Assainissement pour la maison - tout à l'égout 1992

Chaudière fuel : 1998

4 Quelques Photos

☞ Vue générale



☞ Pièces intérieures

Rdc - pièce principale

Rdc - Cuisine

Rdc - salle de bain

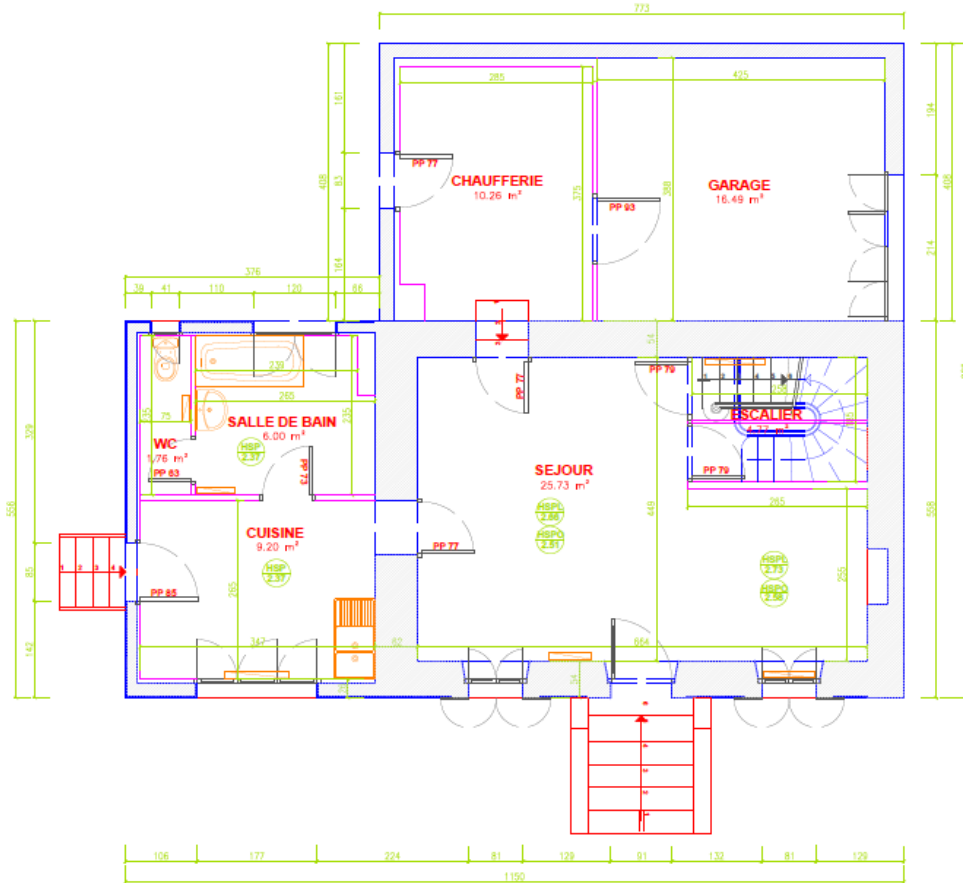



1^{er} étage : 1^{ère} pièce

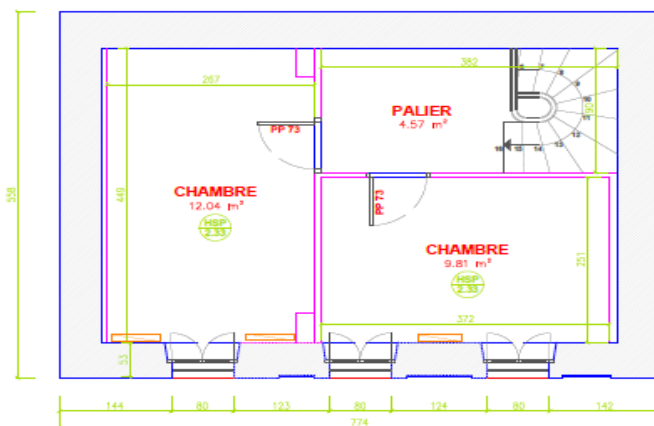
1^{er} étage : 2^{ème} pièce




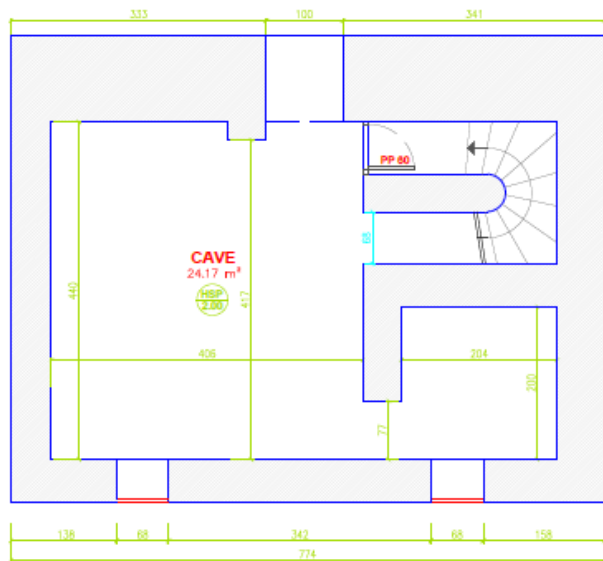
5 Plans de surfaces



Maison éclairière de LA CHAPELLE SUR OUDON	
Bâtiment A-00 - Echelle : 1/50	
Date de création : 26.07.2018	
Modifications	
DATE :	
Fichier :	
 Dessiné par : G. BURCACA Maître d'œuvre : La Chapelle sur Oudon Ang	



Maison éclairière de LA CHAPELLE SUR OUDON	
Bâtiment A-01 - Echelle : 1/50	
Date de création : 26.07.2018	
Modifications	
DATE :	
Fichier :	
 Dessiné par : G. BURCACA Maître d'œuvre : La Chapelle sur Oudon Ang	




Maison éclusière de LA CHAPELLE SUR OUDON
 Bâtiment A-S1 - Echelle : 1/50

Date de création : 26.07.2018
 Modifications

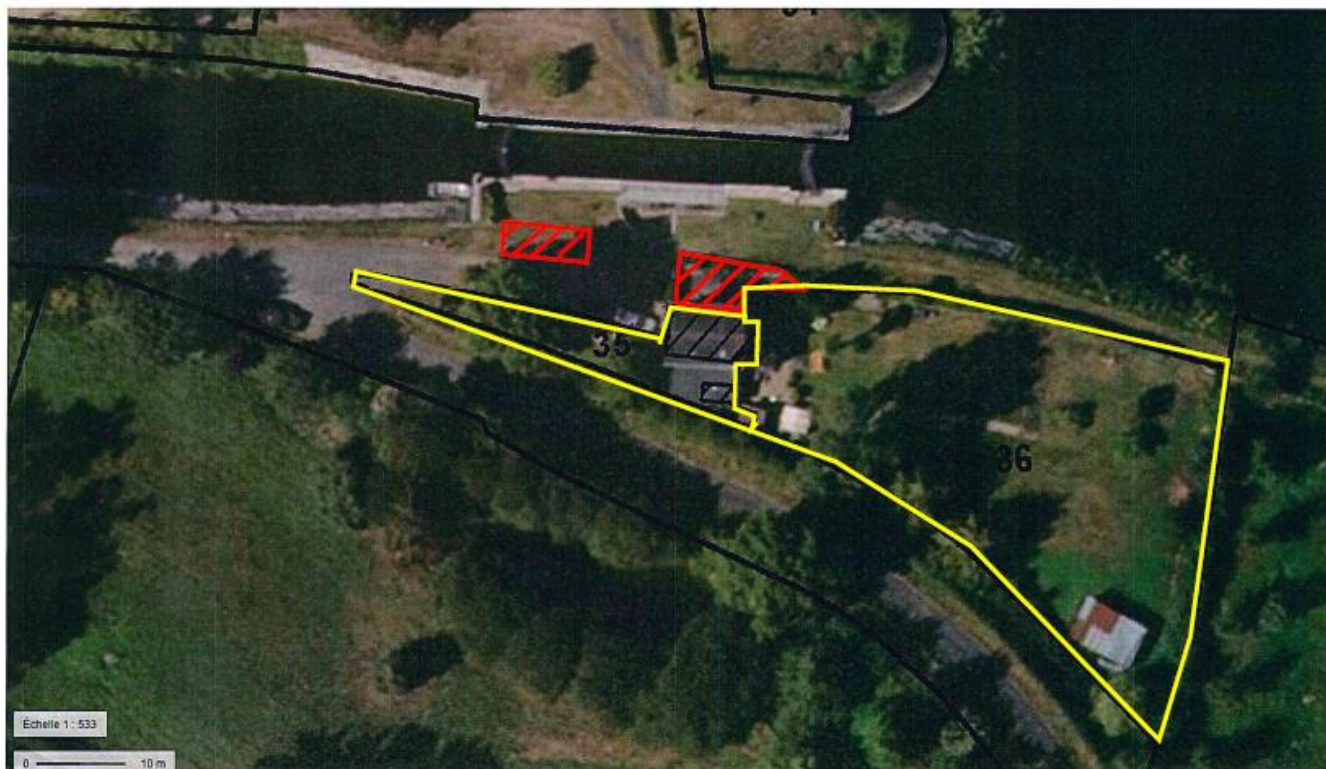
DATE : _____

Fichier : _____


Maison Éclusière La Chapelle sur Oudon.org Dessiné par : G. BURGADA



6 Limites parcellaires cadastrales



 Emplacement potentiel du local éclusier

 Limites parcelles maison éclusière

